





*Kamienica
Pod Jabłonią*

*Ponad dwudziestoletnie
doświadczenie w branży
deweloperskiej pozwala nam
śledzić nowe trendy i zmieniające
się oczekiwania naszych Klientów.
Wiemy, że do zagospodarowania
przestrzeni w nową jakościowo
formę niezbędne jest kreatywne
i innowacyjne podejście.*

*Dostrześliśmy wyjątkową przestrzeń
w sercu naszego miasta, co zaowocuje
stworzeniem niepowtarzalnego
miejsca do życia...*

Kamienica Pod Jabłonią

Inspiracja jabłonią nie jest przypadkowa. To część historycznego dziedzictwa Słowian. Jabłoni symbolizuje miłość, zdrowie, urodę, płodność, siłę życiową i dobrobyt. To drzewo opiekuńcze, dar dobrych bogów. Od wielu lat jabłoni odgrywa ważną rolę w historii naszego miasta.

Genezę projektu stanowi nowatorską wizja realizowana przez doświadczonych projektantów. DNA przedsięwzięcia to wielowymiarowe poszukiwania związków pomiędzy teraźniejszością a przeszłością, pięknem a technologią. Właśnie „wnętrza malowane naturą” są mostem łączącym przeszłość z teraźniejszością. Miejscem inspirującym, dedykowanym sztuce i muzyce.

Gra światła i kolorów to szczególne cechy natury, które przenikają się z pięknem i harmonią. Projekt architektoniczny podkreśla ponadczasowe wartości, a jednocześnie umożliwia korzystanie z rozwiązań zaawansowanych technologicznie. Tutaj spełnimy marzenia o mieszkaniu w kameralnej atmosferze w otoczeniu naturalnego piękna.

Oferujemy coś wyjątkowego, czego jeszcze nie ma w naszym mieście...







Harmonia natury i postępu

Zastosowanie paneli fotowoltaicznych zmniejszy emisję CO₂ i pozwoli ograniczyć koszty utrzymania części wspólnych. Mieszkania będą ogrzewane z miejskiego węzła ciepłego. Dla zwiększenia komfortu wszystkie mieszkania zostaną wyposażone w instalację do montażu klimatyzacji. Lokale będą również przygotowane pod rozwiązania technologiczne typu smart.





Serce miasta



Doskonała lokalizacja czyni to miejsce absolutnie wyjątkowym. Bliskość rynku i ratusza, dworca kolejowego, restauracji, sklepów i różnego rodzaju usług ułatwi codzienne życie. Wytchnienia doda znajdujący się w pobliżu zabytkowy park z osadą pałacową. To niezwykła przestrzeń do życia...



Wnętrze malowane naturą

Wysoki standard wykończenia, dekoracyjne elementy, dedykowana muzyką i zapach w przestrzeniach wspólnych wyznaczą nowy format bezpośredniego otoczenia mieszkania. Wnętrza ozdobione dziełami artystów z ASP Wrocław i ASP Łódź stworzą miejsce pełne żywej sztuki. Harmonijne połączenie natury i sztuki nada całości wysublimowany charakter i niepowtarzalną atmosferę.



Dopełnienie przestrzeni

Ekobud Prestige nie tylko wznosi budynki, ale także kreuje piękno. Obraz umieszczony w głównym hallu przedstawi wizję jabłoni stworzoną przez artystę malarza Ireneusza Rolewskiego (ASP Łódź). Każdy właściciel mieszkania otrzyma obraz z limitowanej serii, dedykowanej wyłącznie temu projektowi.

























Kamienica Pod Jabłonią



Aranżowane wnętrza o wysokim standardzie wykończenia



Dedykowana muzyka wnętrza komponowana indywidualnie



Dedykowany zapach wnętrza

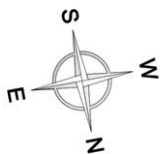
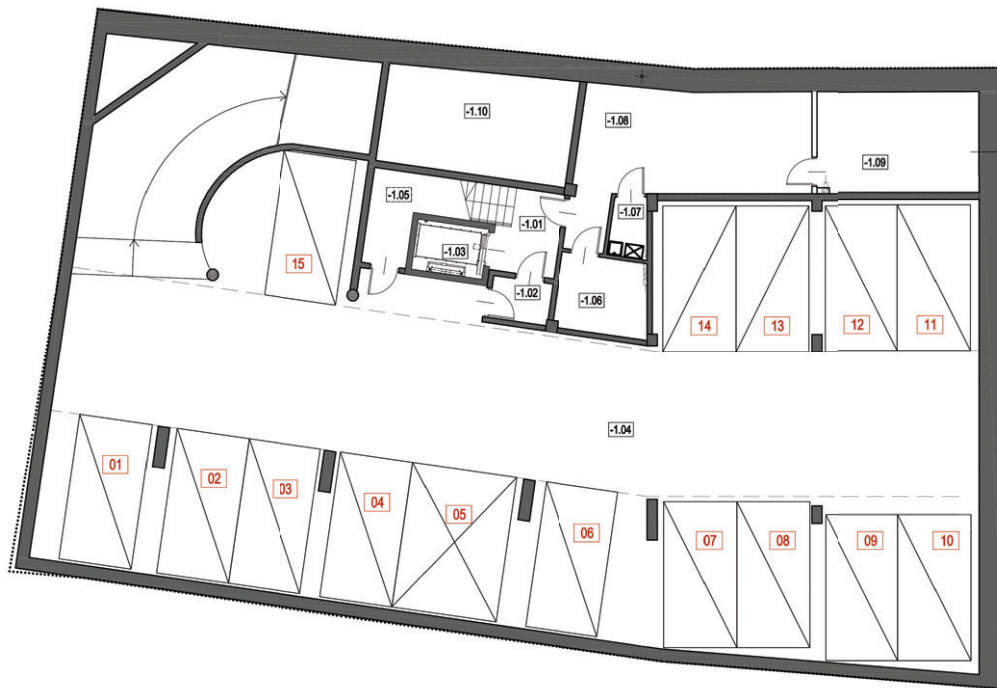


Pakiet smart



Doskonała lokalizacja w przestrzeni 15 minut

RZUT GARAŻU



NUMER	NAZWA POMIESZCZENIA	POW.(M2)	POSADZKA
-1.01	KOMUNIKACJA, KL.SCHODOWA	7.93	gres
-1.02	PRZEDSIONEK PPOŻ.	2.83	gres
-1.03	WINDA OSOBOWA	4.29	-
-1.04	GARAŻ (15mp)	467.62	pos.betonowa
-1.05	POM. GOSPODARCZE	4.94	gres
-1.06	WOZKOWNIA	7.96	gres
-1.07	POM.PORZĄDKOWE	2.49	gres
-1.08	ROWEROWNIA	30.78	gres
-1.09	WIĘZEL CO, WODOMIERZ	19.22	gres
-1.10	ZBIORNIK RETENCYJNY	15.95	-
	RAZEM POWIERZCHNIA	564.00	

Skierniewice, ul. Prymasowska 5

Niniejsza karta katalogowa opracowana została na podstawie projektu budowlanego i służy wyłącznie do wskazania położenia poszczególnych pomieszczeń. Nie jest ona wiernym odwzorowaniem mieszkania i nie stanowi wiążącego opisu prezentowanego lokalu. Wyposażenie mieszkania widoczne na karcie służy tylko celom prezentacji i nie stanowi zobowiązania umownego. Powierzchnię mieszkania policzono wg normy PN-ISO 9836-1997, przyjęta grubość tynku to 1,5 cm. Ze względu na trwające prace budowlane powierzchnie mogą ulec zmianie.



Kamienica Pod Jąbłonią



Aranżowane wnętrza o wysokim standardzie wykończenia



Dedykowana muzyka wnętrza komponowana indywidualnie



Dedykowany zapach wnętrza

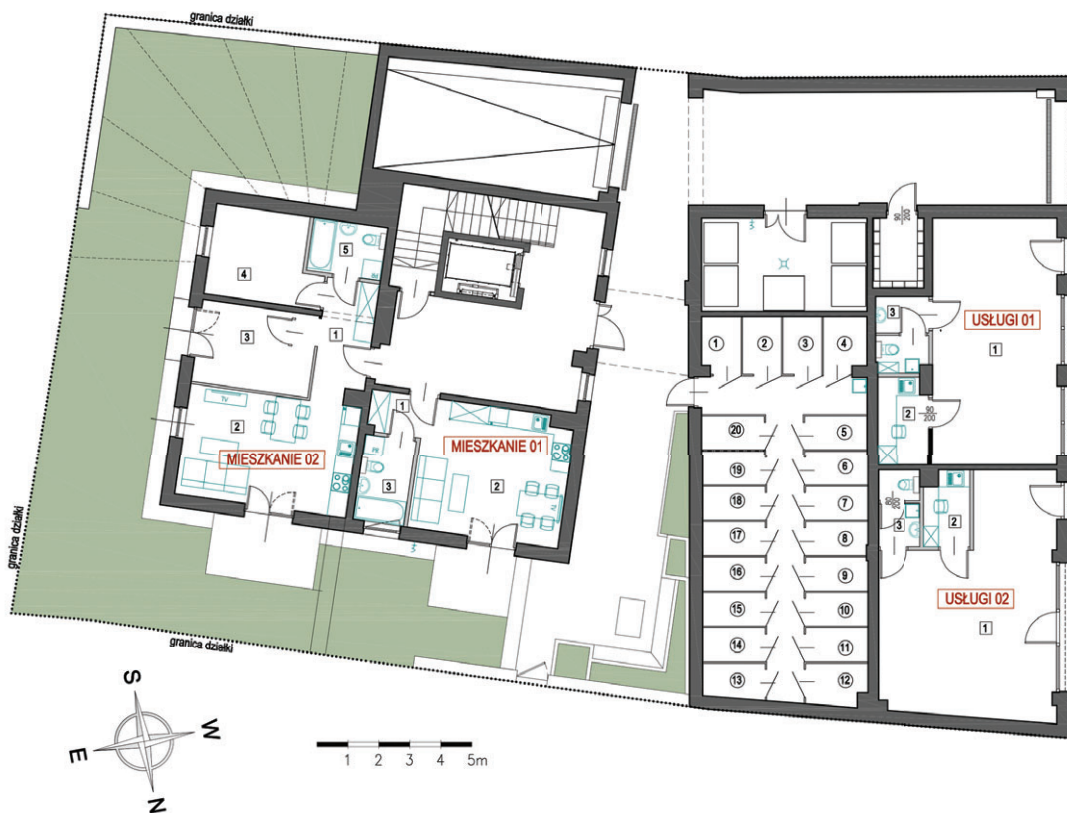


Pakiet smart



Doskonała lokalizacja w przestrzeni 15 minut

RZUT PARTERU



MIESZKANIE 01			
NUMER	NAZWA POMIESZCZENIA	POSADZKA	POW.(M2)
1	KOMUNIKACJA	gres	3,06
2	POKÓJ DZIENNY +ANEKS KUCH.	panele podłogowe	19,51
3	ŁAZIENKA	gres	4,48
RAZEM POWIERZCHNIA			27,05

MIESZKANIE 02			
NUMER	NAZWA POMIESZCZENIA	POSADZKA	POW.(M2)
1	KOMUNIKACJA	gres	6,35
2	POKÓJ DZIENNY +ANEKS KUCH.	panele podłogowe	19,78
3	POKÓJ	panele podłogowe	9,88
4	POKÓJ	panele podłogowe	9,55
5	ŁAZIENKA	gres	4,00
RAZEM POWIERZCHNIA			49,56

USŁUGI 01			
NUMER	NAZWA POMIESZCZENIA	POSADZKA	POW.(M2)
1	SALA SPRZEDAŻY	gres	31,43
2	POMIESZCZENIE SOCJALNE	gres	4,35
3	WC	gres	3,80
RAZEM POWIERZCHNIA			39,58

USŁUGI 02			
NUMER	NAZWA POMIESZCZENIA	POSADZKA	POW.(M2)
1	SALA SPRZEDAŻY	gres	36,47
2	POMIESZCZENIE SOCJALNE	gres	3,28
3	WC	gres	3,15
RAZEM POWIERZCHNIA			42,90

ZESTAWIENIE KOMÓREK LOKATORSKICH			
NUMER	NAZWA POMIESZCZENIA	POW.(M2)	POSADZKA
1	KOMÓRKA LOKATORSKA	2,23	gres
2	KOMÓRKA LOKATORSKA	2,32	gres
3	KOMÓRKA LOKATORSKA	2,32	gres
4	KOMÓRKA LOKATORSKA	2,42	gres
5	KOMÓRKA LOKATORSKA	2,20	gres
6	KOMÓRKA LOKATORSKA	2,20	gres
7	KOMÓRKA LOKATORSKA	2,20	gres
8	KOMÓRKA LOKATORSKA	2,20	gres
9	KOMÓRKA LOKATORSKA	2,20	gres
10	KOMÓRKA LOKATORSKA	2,20	gres
11	KOMÓRKA LOKATORSKA	2,20	gres
12	KOMÓRKA LOKATORSKA	2,57	gres
13	KOMÓRKA LOKATORSKA	2,22	gres
14	KOMÓRKA LOKATORSKA	2,20	gres
15	KOMÓRKA LOKATORSKA	2,20	gres
16	KOMÓRKA LOKATORSKA	2,20	gres
17	KOMÓRKA LOKATORSKA	2,20	gres
18	KOMÓRKA LOKATORSKA	2,20	gres
19	KOMÓRKA LOKATORSKA	2,20	gres
20	KOMÓRKA LOKATORSKA	2,20	gres
RAZEM POWIERZCHNIA		44,88	

Skiernewice, ul. Prymasowska 5

Niniejsza karta katalogowa opracowana została na podstawie projektu budowlanego i służy wyłącznie do wskazania położenia poszczególnych pomieszczeń. Nie jest ona wiernym odwzorowaniem mieszkania i nie stanowi wiążącego opisu prezentowanego lokalu. Wyposażenie mieszkania widoczne na karcie służy tylko celom prezentacji i nie stanowi zobowiązania umownego. Powierzchnię mieszkania policzono wg normy PN-ISO 9836-1997, przyjętą grubość tynku to 1,5 cm. Ze względu na trwające prace budowlane powierzchnie mogą ulec zmianie.

Kamienica Pod Jabłonią



Aranżowane wnętrza o wysokim standardzie wykończenia



Dedykowana muzyka wnętrza komponowana indywidualnie



Dedykowany zapach wnętrza



Pakiet smart

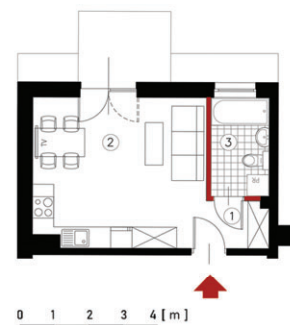
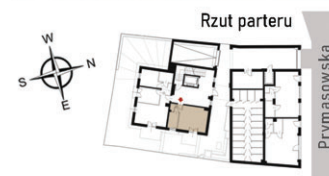


Doskonała lokalizacja w przestrzeni 15 minut



Przykładowa aranżacja mieszkania

Skierniewice, ul. Prymasowska 5



MIESZKANIE 01

1. Komunikacja	3,06 m ²
2. Pokój dzienny + Aneks kuchenny	19,51 m ²
3. Łazienka	0,64 m ²

POWIERZCHNIA MIESZKANIA 27,05 m²

Balkon 2,00 m²

Ekobud Prestige Sp. z o.o.

96-100 Skierniewice, ul. Trzczińska 21/23, lok. 103

☎ 796 402 902

✉ ekopre@ekobud.com

Niniejsza karta katalogowa opracowana została na podstawie projektu budowlanego i służy wyłącznie do wskazania położenia poszczególnych pomieszczeń. Nie jest ona wiernym odwzorowaniem mieszkania i nie stanowi wiążącego opisu prezentowanego lokalu. Wyposażenie mieszkania widoczne na karcie służy tylko celom prezentacji i nie stanowi zobowiązania umownego. Powierzchnię mieszkania policzono wg normy PN-ISO 9836-1997, przyjęta grubość tynku to 1,5 cm. Ze względu na trwające prace budowlane powierzchnie mogą ulec zmianie.

Kamienica Pod Jabłonią



Aranżowane wnętrza o wysokim standardzie wykończenia



Dedykowana muzyka wnętrza komponowana indywidualnie



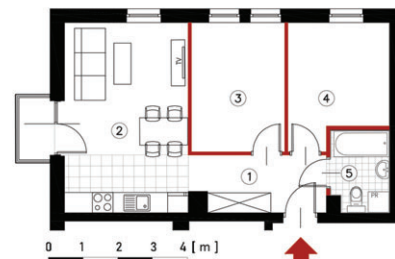
Dedykowany zapach wnętrza



Pakiet smart



Doskonała lokalizacja w przestrzeni 15 minut



MIESZKANIE 02

1. Komunikacja	6.35 m ²
2. Pokój dzienny + Aneks kuchenny	19.78 m ²
3. Pokój	9.88 m ²
4. Pokój	9.55 m ²
5. łazienka	4.00 m ²

POWIERZCHNIA MIESZKANIA 49.56 m²

Balkon 2.00 m²

Ekobud Prestige Sp. z o.o.

96-100 Skierniewice, ul. Trzcńska 21/23, lok. 103

796 402 902

ekopre@ekobud.com

Przykładowa aranżacja mieszkania

Skierniewice, ul. Prymasowska 5

Niniejsza karta katalogowa opracowana została na podstawie projektu budowlanego i służy wyłącznie do wskazania położenia poszczególnych pomieszczeń. Nie jest ona wiernym odwzorowaniem mieszkania i nie stanowi wiążącego opisu prezentowanego lokalu. Wyposażenie mieszkania widoczne na karcie służy tylko celom prezentacji i nie stanowi zobowiązania umownego. Powierzchnię mieszkania policzono wg normy PN-ISO 9836-1997, przyjęta grubość tynku to 1,5 cm. Ze względu na trwające prace budowlane powierzchnie mogą ulec zmianie.



Kamienica Pod Jabłonią



Aranżowane wnętrza o wysokim standardzie wykończenia



Dedykowana muzyka wnętrza komponowana indywidualnie



Dedykowany zapach wnętrza



Pakiet smart



Doskonała lokalizacja w przestrzeni 15 minut

RZUT 1. PIĘTRA



MIESZKANIE 03			
NUMER	NAZWA POMIESZCZENIA	POSADZKA	POW.(M2)
1	KOMUNIKACJA	gres	10,34
2	POKÓJ	panele podłogowe	11,76
3	POKÓJ DZIENNY +ANEKS KUCH.	panele podłogowe	18,94
4	ŁAZIENKA	gres	4,29
5	GARDEROBA	panele podłogowe	2,89
6	POKÓJ	panele podłogowe	9,86
RAZEM POWIERZCHNIA			58,08

MIESZKANIE 04			
NUMER	NAZWA POMIESZCZENIA	POSADZKA	POW.(M2)
1	KOMUNIKACJA	gres	3,36
2	POKÓJ DZIENNY	panele podłogowe	19,32
3	ANEKS KUCHENNY	gres	8,66
4	ŁAZIENKA	gres	4,01
RAZEM POWIERZCHNIA			35,35

MIESZKANIE 05			
NUMER	NAZWA POMIESZCZENIA	POSADZKA	POW.(M2)
1	KOMUNIKACJA	gres	8,12
2	POKÓJ DZIENNY	panele podłogowe	20,91
3	ANEKS KUCHENNY	gres	9,26
4	ŁAZIENKA	gres	4,72
RAZEM POWIERZCHNIA			43,01

MIESZKANIE 06			
NUMER	NAZWA POMIESZCZENIA	POSADZKA	POW.(M2)
1	KOMUNIKACJA	gres	8,16
2	POKÓJ DZIENNY +ANEKS KUCH.	panele podłogowe	19,20
3	POKÓJ	panele podłogowe	9,71
4	POKÓJ	panele podłogowe	10,54
5	GARDEROBA	panele podłogowe	3,14
6	ŁAZIENKA	gres	3,94
RAZEM POWIERZCHNIA			54,69

MIESZKANIE 07			
NUMER	NAZWA POMIESZCZENIA	POSADZKA	POW.(M2)
1	KOMUNIKACJA	gres	3,96
2	POKÓJ DZIENNY +ANEKS KUCH.	panele podłogowe	18,98
3	POKÓJ	panele podłogowe	9,42
4	ŁAZIENKA	gres	3,89
RAZEM POWIERZCHNIA			36,25

MIESZKANIE 08			
NUMER	NAZWA POMIESZCZENIA	POSADZKA	POW.(M2)
1	KOMUNIKACJA	gres	6,35
2	POKÓJ DZIENNY +ANEKS KUCH.	panele podłogowe	19,80
3	POKÓJ	panele podłogowe	10,16
4	POKÓJ	panele podłogowe	9,61
5	ŁAZIENKA	gres	4,01
RAZEM POWIERZCHNIA			49,93

Skieriewice, ul. Prymasowska 5

Niniejsza karta katalogowa opracowana została na podstawie projektu budowlanego i służy wyłącznie do wskazania położenia poszczególnych pomieszczeń. Nie jest ona wiernym odwzorowaniem mieszkania i nie stanowi wiążącego opisu prezentowanego lokalu. Wyposażenie mieszkania widoczne na karcie służy tylko celom prezentacji i nie stanowi zobowiązania umownego. Powierzchnię mieszkania policzono wg normy PN-ISO 9836-1997, przyjęta grubość tynku to 1,5 cm. Ze względu na trwające prace budowlane powierzchnie mogą ulec zmianie.

Kamienica Pod Jabłonią



Aranżowane wnętrza o wysokim standardzie wykończenia



Dedykowana muzyka wnętrza komponowana indywidualnie



Dedykowany zapach wnętrza



Pakiet smart

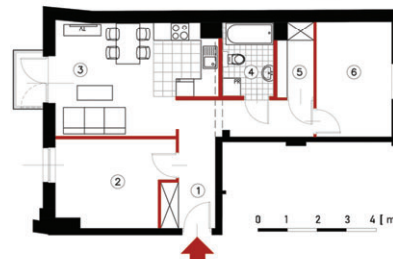


Doskonała lokalizacja w przestrzeni 15 minut



Przykładowa aranżacja mieszkania

Skierniewice, ul. Prymasowska 5



MIESZKANIE 03

1. Komunikacja	10.34 m ²
2. Pokój	11.76 m ²
3. Pokój dzienny + Aneks kuchenny	18.94 m ²
4. Łazienka	4.29 m ²
5. Garderoba	2.89 m ²
6. Pokój	9.86 m ²
Ścianki działowe nadające się do demontażu.	2.51 m ²

POWIERZCHNIA MIESZKANIA 60.59 m²

Balkon 2.00 m²

Ekobud Prestige Sp. z o.o.

96-100 Skierniewice, ul. Trzcńska 21/23, lok. 103

796 402 902

ekopre@ekobud.com

Niniejsza karta katalogowa opracowana została na podstawie projektu budowlanego i służy wyłącznie do wskazania położenia poszczególnych pomieszczeń. Nie jest ona wiernym odwzorowaniem mieszkania i nie stanowi wiążącego opisu prezentowanego lokalu. Wyposażenie mieszkania widoczne na karcie służy tylko celom prezentacji i nie stanowi zobowiązania umownego. Powierzchnię mieszkania policzono wg normy PN-ISO 9836-1997, przyjęta grubość tynku to 1,5 cm. Ze względu na trwające prace budowlane powierzchnie mogą ulec zmianie.

Kamienica Pod Jabłonią



Aranżowane wnętrza o wysokim standardzie wykończenia



Dedykowana muzyka wnętrza komponowana indywidualnie



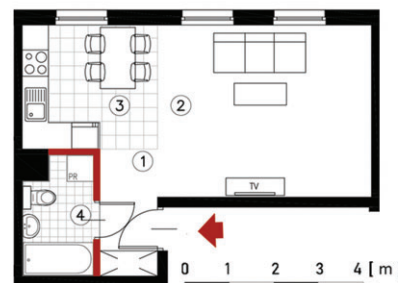
Dedykowany zapach wnętrza



Pakiet smart



Doskonała lokalizacja w przestrzeni 15 minut



MIESZKANIE 04

1. Komunikacja	3.36 m ²
2. Pokój dzienny	19.32 m ²
3. Aneks kuchenny	8.66 m ²
4. Łazienka	4.01 m ²

POWIERZCHNIA MIESZKANIA 35.35 m²

Ekobud Prestige Sp. z o.o.
96-100 Skierniewice, ul. Trzcńska 21/23, lok. 103
796 402 902
ekopre@ekobud.com

Przykładowa aranżacja mieszkania

Skierniewice, ul. Prymasowska 5

Niniejsza karta katalogowa opracowana została na podstawie projektu budowlanego i służy wyłącznie do wskazania położenia poszczególnych pomieszczeń. Nie jest ona wiernym odwzorowaniem mieszkania i nie stanowi wiążącego opisu prezentowanego lokalu. Wyposażenie mieszkania widoczne na karcie służy tylko celom prezentacji i nie stanowi zobowiązania umownego. Powierzchnię mieszkania policzono wg normy PN-ISO 9836-1997, przyjęta grubość tynku to 1,5 cm. Ze względu na trwające prace budowlane powierzchnie mogą ulec zmianie.

Kamienica Pod Jabłonią



Aranżowane wnętrza o wysokim standardzie wykończenia



Dedykowana muzyka wnętrza komponowana indywidualnie



Dedykowany zapach wnętrza



Pakiet smart

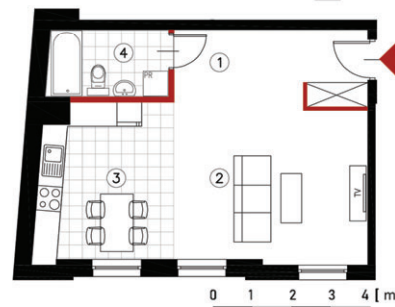


Doskonała lokalizacja w przestrzeni 15 minut



Przykładowa aranżacja mieszkania

Skierniewice, ul. Prymasowska 5



MIESZKANIE 05

1. Komunikacja	8.12 m ²
2. Pokój dzienny	20.91 m ²
3. Aneks kuchenny	9.26 m ²
4. łazienka	4.72 m ²

POWIERZCHNIA MIESZKANIA 43.01 m²

Ekobud Prestige Sp. z o.o.
96-100 Skierniewice, ul. Trzciska 21/23, lok. 103
796 402 902
ekopre@ekobud.com

Niniejsza karta katalogowa opracowana została na podstawie projektu budowlanego i służy wyłącznie do wskazania położenia poszczególnych pomieszczeń. Nie jest ona wiernym odwzorowaniem mieszkania i nie stanowi wiążącego opisu prezentowanego lokalu. Wyposażenie mieszkania widoczne na karcie służy tylko celom prezentacji i nie stanowi zobowiązania umownego. Powierzchnię mieszkania policzono wg normy PN-ISO 9836-1997, przyjęta grubość tynku to 1,5 cm. Ze względu na trwające prace budowlane powierzchnie mogą ulec zmianie.

Kamienica Pod Jabłonią



Aranżowane wnętrza o wysokim standardzie wykończenia



Dedykowana muzyka wnętrza komponowana indywidualnie



Dedykowany zapach wnętrza



Pakiet smart



Doskonała lokalizacja w przestrzeni 15 minut



MIESZKANIE 06

1. Komunikacja	8.16 m ²
2. Pokój dzienny +Aneks kuchenny	19.20 m ²
3. Pokój	9.71 m ²
4. Pokój	10.54 m ²
5. Garderoba	3.14 m ²
6. Łazienka	3.94 m ²

POWIERZCHNIA MIESZKANIA 54.69 m²

Balkon 2.00 m²

Ekobud Prestige Sp. z o.o.

96-100 Skierniewice, ul. Trzcńska 21/23, lok. 103

796 402 902

ekopre@ekobud.com

Przykładowa aranżacja mieszkania

Skierniewice, ul. Prymasowska 5

Niniejsza karta katalogowa opracowana została na podstawie projektu budowlanego i służy wyłącznie do wskazania położenia poszczególnych pomieszczeń. Nie jest ona wiernym odwzorowaniem mieszkania i nie stanowi wiążącego opisu prezentowanego lokalu. Wyposażenie mieszkania widoczne na karcie służy tylko celom prezentacji i nie stanowi zobowiązania umownego. Powierzchnię mieszkania policzono wg normy PN-ISO 9836-1997, przyjęta grubość tynku to 1,5 cm. Ze względu na trwające prace budowlane powierzchnie mogą ulec zmianie.

Kamienica Pod Jabłonią



Aranżowane wnętrza o wysokim standardzie wykończenia



Dedykowana muzyka wnętrza komponowana indywidualnie



Dedykowany zapach wnętrza



Pakiet smart

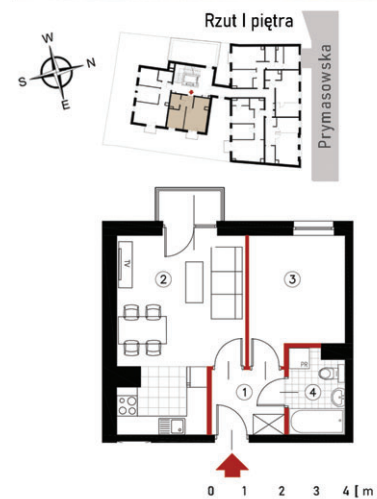


Doskonała lokalizacja w przestrzeni 15 minut



Przykładowa aranżacja mieszkania

Skierniewice, ul. Prymasowska 5



MIESZKANIE 07

1. Komunikacja	3.96 m ²
2. Pokój dzienny + Aneks kuchenny	18.98 m ²
3. Pokój	9.42 m ²
4. Łazienka	3.89 m ²

POWIERZCHNIA MIESZKANIA 36.25 m²

Balkon 2.00 m²

Ekobud Prestige Sp. z o.o.

96-100 Skierniewice, ul. Trzczińska 21/23, lok. 103

796 402 902

ekopre@ekobud.com

Niniejsza karta katalogowa opracowana została na podstawie projektu budowlanego i służy wyłącznie do wskazania położenia poszczególnych pomieszczeń. Nie jest ona wiernym odwzorowaniem mieszkania i nie stanowi wiążącego opisu prezentowanego lokalu. Wyposażenie mieszkania widoczne na karcie służy tylko celom prezentacji i nie stanowi zobowiązania umownego. Powierzchnię mieszkania policzono wg normy PN-ISO 9836-1997, przyjęta grubość tynku to 1,5 cm. Ze względu na trwające prace budowlane powierzchnie mogą ulec zmianie.

Kamienica Pod Jabłonią



Aranżowane wnętrza o wysokim standardzie wykończenia



Dedykowana muzyka wnętrza komponowana indywidualnie



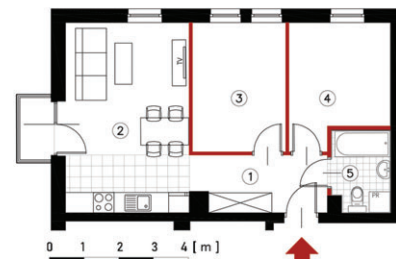
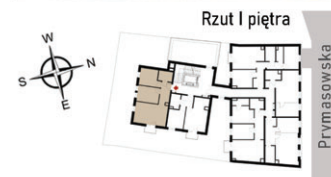
Dedykowany zapach wnętrza



Pakiet smart



Doskonała lokalizacja w przestrzeni 15 minut



MIESZKANIE 08

1. Komunikacja	6.35 m ²
2. Pokój dzienny + Aneks kuchenny	19.80 m ²
3. Pokój	10.16 m ²
4. Pokój	9.61 m ²
5. Łazienka	4.01 m ²

POWIERZCHNIA MIESZKANIA 49.93 m²

Balkon 2.00 m²

Ekobud Prestige Sp. z o.o.

96-100 Skierniewice, ul. Trzcicka 21/23, lok. 103

796 402 902

ekopre@ekobud.com

Przykładowa aranżacja mieszkania

Skierniewice, ul. Prymasowska 5

Niniejsza karta katalogowa opracowana została na podstawie projektu budowlanego i służy wyłącznie do wskazania położenia poszczególnych pomieszczeń. Nie jest ona wiernym odwzorowaniem mieszkania i nie stanowi wiążącego opisu prezentowanego lokalu. Wyposażenie mieszkania widoczne na karcie służy tylko celom prezentacji i nie stanowi zobowiązania umownego. Powierzchnię mieszkania policzono wg normy PN-ISO 9836-1997, przyjęta grubość tynku to 1,5 cm. Ze względu na trwające prace budowlane powierzchnie mogą ulec zmianie.



Kamienica Pod Jabłonią



Aranżowane wnętrza o wysokim standardzie wykończenia



Dedykowana muzyka wnętrza komponowana indywidualnie



Dedykowany zapach wnętrza



Pakiet smart



Doskonała lokalizacja w przestrzeni 15 minut

RZUT 2. PIĘTRA



MIESZKANIE 09			
NUMER	NAZWA POMIESZCZENIA	POSADZKA	POW.(M2)
1	KOMUNIKACJA	gres	10,34
2	POKÓJ	panele podłogowe	11,76
3	POKÓJ DZIENNY +ANEKS KUCH.	panele podłogowe	18,94
4	ŁAZIENKA	gres	4,29
5	GARDEROBA	panele podłogowe	2,89
6	POKÓJ	panele podłogowe	9,86
RAZEM POWIERZCHNIA			58,08

MIESZKANIE 10			
NUMER	NAZWA POMIESZCZENIA	POSADZKA	POW.(M2)
1	KOMUNIKACJA	gres	3,36
2	POKÓJ DZIENNY	panele podłogowe	19,32
3	ANEKS KUCHENNY	gres	8,66
4	ŁAZIENKA	gres	4,00
RAZEM POWIERZCHNIA			35,36

MIESZKANIE 11			
NUMER	NAZWA POMIESZCZENIA	POSADZKA	POW.(M2)
1	KOMUNIKACJA	gres	8,12
2	POKÓJ DZIENNY	panele podłogowe	20,91
3	ANEKS KUCHENNY	gres	9,26
4	ŁAZIENKA	gres	4,72
RAZEM POWIERZCHNIA			43,01

MIESZKANIE 12			
NUMER	NAZWA POMIESZCZENIA	POSADZKA	POW.(M2)
1	KOMUNIKACJA	gres	8,16
2	POKÓJ DZIENNY +ANEKS KUCH.	panele podłogowe	19,20
3	POKÓJ	panele podłogowe	9,71
4	POKÓJ	panele podłogowe	10,54
5	GARDEROBA	panele podłogowe	3,14
6	ŁAZIENKA	gres	3,94
RAZEM POWIERZCHNIA			54,69

MIESZKANIE 13			
NUMER	NAZWA POMIESZCZENIA	POSADZKA	POW.(M2)
1	KOMUNIKACJA	gres	3,96
2	POKÓJ DZIENNY +ANEKS KUCH.	panele podłogowe	18,94
3	POKÓJ	panele podłogowe	9,41
4	ŁAZIENKA	gres	3,88
RAZEM POWIERZCHNIA			36,19

MIESZKANIE 14			
NUMER	NAZWA POMIESZCZENIA	POSADZKA	POW.(M2)
1	KOMUNIKACJA	gres	6,35
2	POKÓJ DZIENNY +ANEKS KUCH.	panele podłogowe	19,74
3	POKÓJ	panele podłogowe	10,16
4	POKÓJ	panele podłogowe	9,62
5	ŁAZIENKA	gres	4,01
RAZEM POWIERZCHNIA			49,88

Skieriewice, ul. Prymasowska 5

Niniejsza karta katalogowa opracowana została na podstawie projektu budowlanego i służy wyłącznie do wskazania położenia poszczególnych pomieszczeń. Nie jest ona wiernym odwzorowaniem mieszkania i nie stanowi wiążącego opisu prezentowanego lokalu. Wyposażenie mieszkania widoczne na karcie służy tylko celom prezentacji i nie stanowi zobowiązania umownego. Powierzchnię mieszkania policzono wg normy PN-ISO 9836-1997, przyjęta grubość tynku to 1,5 cm. Ze względu na trwające prace budowlane powierzchnie mogą ulec zmianie.

Kamienica Pod Jabłonią



Aranżowane wnętrza o wysokim standardzie wykończenia



Dedykowana muzyka wnętrza komponowana indywidualnie



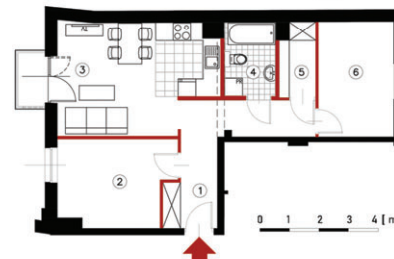
Dedykowany zapach wnętrza



Pakiet smart



Doskonała lokalizacja w przestrzeni 15 minut



MIESZKANIE 09

1. Komunikacja	10.34 m ²
2. Pokój	11.76 m ²
3. Pokój dzienny + Aneks kuchenny	18.94 m ²
4. Łazienka	4.29 m ²
5. Garderoba	2.89 m ²
6. Pokój	9.86 m ²

POWIERZCHNIA MIESZKANIA 58.08 m²

Balkon 2.00 m²

Ekobud Prestige Sp. z o.o.

96-100 Skierniewice, ul. Trzciska 21/23, lok. 103

796 402 902

ekopre@ekobud.com

Przykładowa aranżacja mieszkania

Skierniewice, ul. Prymasowska 5

Niniejsza karta katalogowa opracowana została na podstawie projektu budowlanego i służy wyłącznie do wskazania położenia poszczególnych pomieszczeń. Nie jest ona wiernym odwzorowaniem mieszkania i nie stanowi wiążącego opisu prezentowanego lokalu. Wyposażenie mieszkania widoczne na karcie służy tylko celom prezentacji i nie stanowi zobowiązania umownego. Powierzchnię mieszkania policzono wg normy PN-ISO 9836-1997, przyjęta grubość tynku to 1,5 cm. Ze względu na trwające prace budowlane powierzchnie mogą ulec zmianie.

Kamienica Pod Jabłonią



Aranżowane wnętrza o wysokim standardzie wykończenia



Dedykowana muzyka wnętrza komponowana indywidualnie



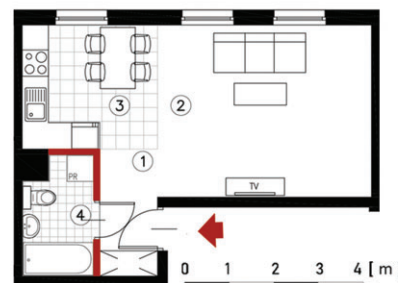
Dedykowany zapach wnętrza



Pakiet smart



Doskonała lokalizacja w przestrzeni 15 minut



MIESZKANIE 10

1. Komunikacja	3.36 m ²
2. Pokój dzienny	19.38 m ²
3. Aneks kuchenny	8.61 m ²
4. Łazienka	4.01 m ²

POWIERZCHNIA MIESZKANIA 35.36 m²

Ekobud Prestige Sp. z o.o.
96-100 Skierniewice, ul. Trzcicka 21/23, lok. 103
796 402 902
ekopre@ekobud.com

Przykładowa aranżacja mieszkania

Skierniewice, ul. Prymasowska 5

Niniejsza karta katalogowa opracowana została na podstawie projektu budowlanego i służy wyłącznie do wskazania położenia poszczególnych pomieszczeń. Nie jest ona wiernym odwzorowaniem mieszkania i nie stanowi wiążącego opisu prezentowanego lokalu. Wyposażenie mieszkania widoczne na karcie służy tylko celom prezentacji i nie stanowi zobowiązania umownego. Powierzchnię mieszkania policzono wg normy PN-ISO 9836-1997, przyjęta grubość tynku to 1,5 cm. Ze względu na trwające prace budowlane powierzchnie mogą ulec zmianie.

Kamienica Pod Jabłonią



Aranżowane wnętrza o wysokim standardzie wykończenia



Dedykowana muzyka wnętrza komponowana indywidualnie



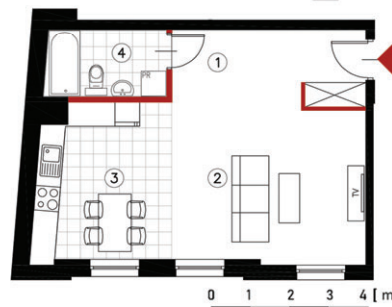
Dedykowany zapach wnętrza



Pakiet smart



Doskonała lokalizacja w przestrzeni 15 minut



MIESZKANIE 11

1. Komunikacja	8.12 m ²
2. Pokój dzienny	20.91 m ²
3. Aneks kuchenny	9.26 m ²
4. łazienka	4.72 m ²

POWIERZCHNIA MIESZKANIA 43.01 m²

Ekobud Prestige Sp. z o.o.

96-100 Skierniewice, ul. Trzczińska 21/23, lok. 103

796 402 902

ekopre@ekobud.com

Przykładowa aranżacja mieszkania

Skierniewice, ul. Prymasowska 5

Niniejsza karta katalogowa opracowana została na podstawie projektu budowlanego i służy wyłącznie do wskazania położenia poszczególnych pomieszczeń. Nie jest ona wiernym odwzorowaniem mieszkania i nie stanowi wiążącego opisu prezentowanego lokalu. Wyposażenie mieszkania widoczne na karcie służy tylko celom prezentacji i nie stanowi zobowiązania umownego. Powierzchnię mieszkania policzono wg normy PN-ISO 9836-1997, przyjęta grubość tynku to 1,5 cm. Ze względu na trwające prace budowlane powierzchnie mogą ulec zmianie.

Kamienica Pod Jabłonią



Aranżowane wnętrza o wysokim standardzie wykończenia



Dedykowana muzyka wnętrza komponowana indywidualnie



Dedykowany zapach wnętrza



Pakiet smart



Doskonała lokalizacja w przestrzeni 15 minut



MIESZKANIE 12

1. Komunikacja	8.16 m ²
2. Pokój dzienny + Aneks kuchenny	19.20 m ²
3. Pokój	9.71 m ²
4. Pokój	10.54 m ²
5. Garderoba	3.14 m ²
6. Łazienka	3.94 m ²

POWIERZCHNIA MIESZKANIA 54.69 m²

Balkon 2.00 m²

Ekobud Prestige Sp. z o.o.

96-100 Skierniewice, ul. Trzcńska 21/23, lok. 103

796 402 902

ekopre@ekobud.com

Przykładowa aranżacja mieszkania

Skierniewice, ul. Prymasowska 5

Niniejsza karta katalogowa opracowana została na podstawie projektu budowlanego i służy wyłącznie do wskazania położenia poszczególnych pomieszczeń. Nie jest ona wiernym odwzorowaniem mieszkania i nie stanowi wiążącego opisu prezentowanego lokalu. Wyposażenie mieszkania widoczne na karcie służy tylko celom prezentacji i nie stanowi zobowiązania umownego. Powierzchnię mieszkania policzono wg normy PN-ISO 9836-1997, przyjęta grubość tynku to 1,5 cm. Ze względu na trwające prace budowlane powierzchnie mogą ulec zmianie.

Kamienica Pod Jabłonią



Aranżowane wnętrza o wysokim standardzie wykończenia



Dedykowana muzyka wnętrza komponowana indywidualnie



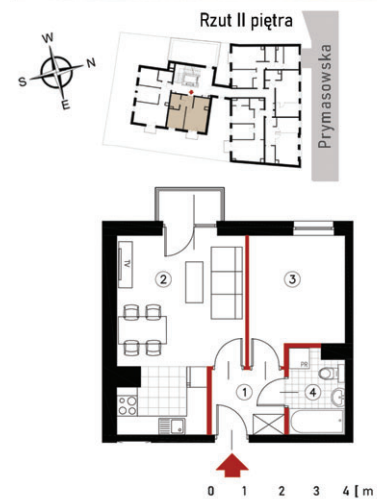
Dedykowany zapach wnętrza



Pakiet smart



Doskonała lokalizacja w przestrzeni 15 minut



MIESZKANIE 13

1. Komunikacja	3,96 m ²
2. Pokój dzienny + Aneks kuchenny	18,94 m ²
3. Pokój	9,41 m ²
4. Łazienka	3,88 m ²

POWIERZCHNIA MIESZKANIA 36,19 m²

Balkon 2,00 m²

Ekobud Prestige Sp. z o.o.

96-100 Skierniewice, ul. Trzczińska 21/23, lok. 103

796 402 902

ekopre@ekobud.com

Przykładowa aranżacja mieszkania

Skierniewice, ul. Prymasowska 5

Niniejsza karta katalogowa opracowana została na podstawie projektu budowlanego i służy wyłącznie do wskazania położenia poszczególnych pomieszczeń. Nie jest ona wiernym odwzorowaniem mieszkania i nie stanowi wiążącego opisu prezentowanego lokalu. Wyposażenie mieszkania widoczne na karcie służy tylko celom prezentacji i nie stanowi zobowiązania umownego. Powierzchnię mieszkania policzono wg normy PN-ISO 9836-1997, przyjęta grubość tynku to 1,5 cm. Ze względu na trwające prace budowlane powierzchnie mogą ulec zmianie.

Kamienica Pod Jabłonią



Aranżowane wnętrza o wysokim standardzie wykończenia



Dedykowana muzyka wnętrza komponowana indywidualnie



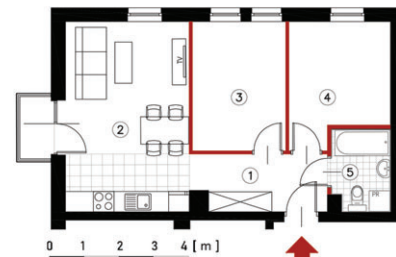
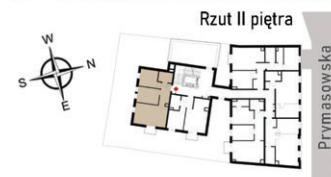
Dedykowany zapach wnętrza



Pakiet smart



Doskonała lokalizacja w przestrzeni 15 minut



MIESZKANIE 14

1. Komunikacja	6.35 m ²
2. Pokój dzienny + Aneks kuchenny	19.74 m ²
3. Pokój	10.16 m ²
4. Pokój	9.62 m ²
5. Łazienka	4.01 m ²

POWIERZCHNIA MIESZKANIA 49.88 m²

Balkon 2.00 m²

Ekobud Prestige Sp. z o.o.

96-100 Skierniewice, ul. Trzcńska 21/23, lok. 103

796 402 902

ekopre@ekobud.com

Przykładowa aranżacja mieszkania

Skierniewice, ul. Prymasowska 5

Niniejsza karta katalogowa opracowana została na podstawie projektu budowlanego i służy wyłącznie do wskazania położenia poszczególnych pomieszczeń. Nie jest ona wiernym odwzorowaniem mieszkania i nie stanowi wiążącego opisu prezentowanego lokalu. Wyposażenie mieszkania widoczne na karcie służy tylko celom prezentacji i nie stanowi zobowiązania umownego. Powierzchnię mieszkania policzono wg normy PN-ISO 9836-1997, przyjęta grubość tynku to 1,5 cm. Ze względu na trwające prace budowlane powierzchnie mogą ulec zmianie.



Kamienica Pod Jabłonią



Aranżowane wnętrza o wysokim standardzie wykończenia



Dedykowana muzyka wnętrza komponowana indywidualnie



Dedykowany zapach wnętrza



Pakiet smart



Doskonała lokalizacja w przestrzeni 15 minut

RZUT 3. PIĘTRA



MIESZKANIE 15				
NUMER	NAZWA POMIESZCZENIA	POSADZKA	POW.(M2)	POW.PODŁOG
1	KOMUNIKACJA	gres	8,72	8,72
2	POKÓJ	panele podłogowe	9,24	11,75
3	POKÓJ DZIENNY +ANEKS KUCH.	panele podłogowe	17,57	18,94
4	ŁAZIENKA	gres	4,29	4,29
5	POKÓJ	panele podłogowe	13,35	14,80
ścianki działowe nadające się do demontażu			2,09	2,09
RAZEM POWIERZCHNIA			55,26	60,59

MIESZKANIE 16				
NUMER	NAZWA POMIESZCZENIA	POSADZKA	POW.(M2)	POW.PODŁOG
1	KOMUNIKACJA	gres	3,23	3,23
2	POKÓJ DZIENNY	panele podłogowe	18,04	19,32
3	ANEKS KUCHENNY	gres	6,23	8,70
4	ŁAZIENKA	gres	4,00	4,00
ścianki działowe nadające się do demontażu			0,64	0,64
RAZEM POWIERZCHNIA			32,14	35,89

MIESZKANIE 17				
NUMER	NAZWA POMIESZCZENIA	POSADZKA	POW.(M2)	POW.PODŁOG
1	KOMUNIKACJA	gres	8,12	8,12
2	POKÓJ DZIENNY	panele podłogowe	18,31	20,91
3	ANEKS KUCHENNY	gres	8,27	9,26
4	ŁAZIENKA	gres	4,72	4,72
ścianki działowe nadające się do demontażu			0,81	0,81
RAZEM POWIERZCHNIA			40,23	43,82

MIESZKANIE 18				
NUMER	NAZWA POMIESZCZENIA	POSADZKA	POW.(M2)	POW.PODŁOG
1	KOMUNIKACJA	gres	8,26	8,26
2	POKÓJ DZIENNY +ANEKS KUCH.	panele podłogowe	17,89	18,86
3	POKÓJ	panele podłogowe	7,75	9,93
4	POKÓJ	panele podłogowe	10,72	13,99
5	ŁAZIENKA	gres	3,93	3,93
ścianki działowe nadające się do demontażu			2,22	2,22
RAZEM POWIERZCHNIA			50,77	57,19

MIESZKANIE 19				
NUMER	NAZWA POMIESZCZENIA	POSADZKA	POW.(M2)	POW.PODŁOG
1	KOMUNIKACJA	gres	3,96	3,96
2	POKÓJ DZIENNY +ANEKS KUCH.	panele podłogowe	18,21	18,98
3	POKÓJ	panele podłogowe	7,45	9,42
4	ŁAZIENKA	gres	3,89	3,89
ścianki działowe nadające się do demontażu			1,50	1,50
RAZEM POWIERZCHNIA			35,01	37,75

MIESZKANIE 20				
NUMER	NAZWA POMIESZCZENIA	POSADZKA	POW.(M2)	POW.PODŁOG
1	KOMUNIKACJA	gres	6,35	6,35
2	POKÓJ DZIENNY +ANEKS KUCH.	panele podłogowe	17,75	19,74
3	POKÓJ	panele podłogowe	10,16	10,16
4	POKÓJ	panele podłogowe	9,61	9,61
5	ŁAZIENKA	gres	4,01	4,01
ścianki działowe nadające się do demontażu			1,90	1,90
RAZEM POWIERZCHNIA			49,78	51,77

Skiernewice, ul. Prymasowska 5

Niniejsza karta katalogowa opracowana została na podstawie projektu budowlanego i służy wyłącznie do wskazania położenia poszczególnych pomieszczeń. Nie jest ona wiernym odwzorowaniem mieszkania i nie stanowi wiążącego opisu prezentowanego lokalu. Wyposażenie mieszkania widoczne na karcie służy tylko celom prezentacji i nie stanowi zobowiązania umownego. Powierzchnię mieszkania policzono wg normy PN-ISO 9836-1997, przyjęta grubość tynku to 1,5 cm. Ze względu na trwające prace budowlane powierzchnie mogą ulec zmianie.

Kamienica Pod Jabłonią



Aranżowane wnętrza o wysokim standardzie wykończenia



Dedykowana muzyka wnętrza komponowana indywidualnie



Dedykowany zapach wnętrza



Pakiet smart

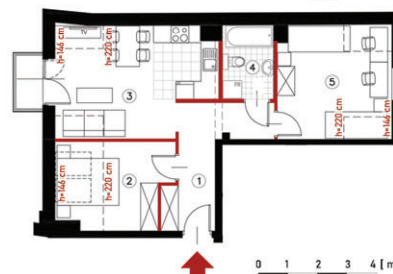


Doskonała lokalizacja w przestrzeni 15 minut



Przykładowa aranżacja mieszkania

Skierniewice, ul. Prymasowska 5



MIESZKANIE 15

1. Komunikacja	8,71 m ²
2. Pokój	9,24/ 11,75* m ²
3. Pokój dzienny + Aneks kuchenny	17,57/ 18,94* m ²
4. Łazienka	4,29 m ²
5. Pokój	13,34/ 14,80* m ²

POWIERZCHNIA MIESZKANIA 53.15/58.49* m²

Balkon 2,00 m²
* powierzchnia podłogi

Ekobud Prestige Sp. z o.o.

96-100 Skierniewice, ul. Trzcicka 2/23, lok. 103

796 402 902

ekopre@ekobud.com

Niniejsza karta katalogowa opracowana została na podstawie projektu budowlanego i służy wyłącznie do wskazania położenia poszczególnych pomieszczeń. Nie jest ona wiernym odwzorowaniem mieszkania i nie stanowi wiążącego opisu prezentowanego lokalu. Wyposażenie mieszkania widoczne na karcie służy tylko celom prezentacji i nie stanowi zobowiązania umownego. Powierzchnię mieszkania policzono wg normy PN-ISO 9836-1997, przyjęta grubość tynku to 1,5 cm. Ze względu na trwające prace budowlane powierzchnie mogą ulec zmianie.

Kamienica Pod Jabłonią



Aranżowane wnętrza o wysokim standardzie wykończenia



Dedykowana muzyka wnętrza komponowana indywidualnie



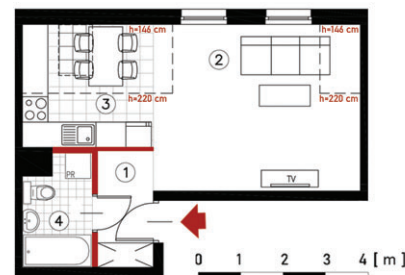
Dedykowany zapach wnętrza



Pakiet smart



Doskonała lokalizacja w przestrzeni 15 minut



MIESZKANIE 16

1. Komunikacja	3.23 m ²
2. Pokój dzienny	18.04/ 19.32* m ²
3. Aneks kuchenny	6.25/ 8.70* m ²
4. Łazienka	4.01 m ²

POWIERZCHNIA MIESZKANIA 31.53/35.26* m²

* powierzchnia podłogi

Ekobud Prestige Sp. z o.o.

96-100 Skierniewice, ul. Trzcicka 21/23, lok. 103

796 402 902

ekopre@ekobud.com

Przykładowa aranżacja mieszkania

Skierniewice, ul. Prymasowska 5

Niniejsza karta katalogowa opracowana została na podstawie projektu budowlanego i służy wyłącznie do wskazania położenia poszczególnych pomieszczeń. Nie jest ona wiernym odwzorowaniem mieszkania i nie stanowi wiążącego opisu prezentowanego lokalu. Wyposażenie mieszkania widoczne na karcie służy tylko celom prezentacji i nie stanowi zobowiązania umownego. Powierzchnię mieszkania policzono wg normy PN-ISO 9836-1997, przyjęta grubość tynku to 1,5 cm. Ze względu na trwające prace budowlane powierzchnie mogą ulec zmianie.

Kamienica Pod Jabłonią



Aranżowane wnętrza o wysokim standardzie wykończenia



Dedykowana muzyka wnętrza komponowana indywidualnie



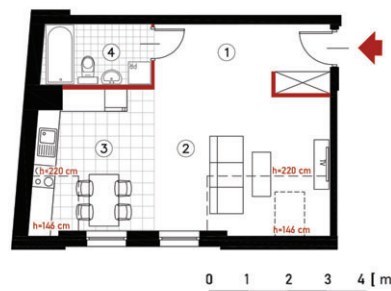
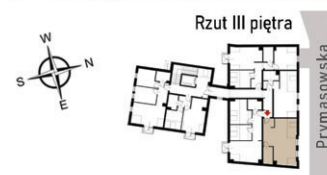
Dedykowany zapach wnętrza



Pakiet smart



Doskonała lokalizacja w przestrzeni 15 minut



MIESZKANIE 17

1. Komunikacja	8.18 m ²
2. Aneks kuchenny	8.27/ 9.26* m ²
3. Pokój dzienny	18.31/ 20.91* m ²
4. łazienka	4.71 m ²

POWIERZCHNIA MIESZKANIA 39.47/43.06* m²

* powierzchnia podłogi

Ekobud Prestige Sp. z o.o.

96-100 Skierniewice, ul. Trzczyńska 21/23, lok. 103

796 402 902

ekopre@ekobud.com

Przykładowa aranżacja mieszkania

Skjerniewice, ul. Prymasowska 5

Niniejsza karta katalogowa opracowana została na podstawie projektu budowlanego i służy wyłącznie do wskazania położenia poszczególnych pomieszczeń. Nie jest ona wiernym odwzorowaniem mieszkania i nie stanowi wiążącego opisu prezentowanego lokalu. Wyposażenie mieszkania widoczne na karcie służy tylko celom prezentacji i nie stanowi zobowiązania umownego. Powierzchnię mieszkania policzono wg normy PN-ISO 9836-1997, przyjęta grubość tynku to 1,5 cm. Ze względu na trwające prace budowlane powierzchnie mogą ulec zmianie.

Kamienica Pod Jabłonią



Aranżowane wnętrza o wysokim standardzie wykończenia



Dedykowana muzyka wnętrza komponowana indywidualnie



Dedykowany zapach wnętrza



Pakiet smart



Doskonała lokalizacja w przestrzeni 15 minut



MIESZKANIE 18

1. Komunikacja	8.26 m ²
2. Pokój dzienny + Aneks kuchenny	17.89/ 18.68* m ²
3. Pokój	7.75 / 9.93* m ²
4. Pokój	10.72/ 13.39* m ²
5. Łazienka	3.93 m ²

POWIERZCHNIA MIESZKANIA 48.55/54.19 *m²

Balkon 2.00 m²
* powierzchnia podłogi

Ekobud Prestige Sp. z o.o.

96-100 Skierniewice, ul. Trzcńska 21/23, lok. 103

☎ 796 402 902

✉ ekopre@ekobud.com

Przykładowa aranżacja mieszkania

Skierniewice, ul. Prymasowska 5

Niniejsza karta katalogowa opracowana została na podstawie projektu budowlanego i służy wyłącznie do wskazania położenia poszczególnych pomieszczeń. Nie jest ona wiernym odwzorowaniem mieszkania i nie stanowi wiążącego opisu prezentowanego lokalu. Wyposażenie mieszkania widoczne na karcie służy tylko celom prezentacji i nie stanowi zobowiązania umownego. Powierzchnię mieszkania policzono wg normy PN-ISO 9836-1997, przyjęta grubość tynku to 1,5 cm. Ze względu na trwające prace budowlane powierzchnie mogą ulec zmianie.

Kamienica Pod Jabłonią



Aranżowane wnętrza o wysokim standardzie wykończenia



Dedykowana muzyka wnętrza komponowana indywidualnie



Dedykowany zapach wnętrza



Pakiet smart

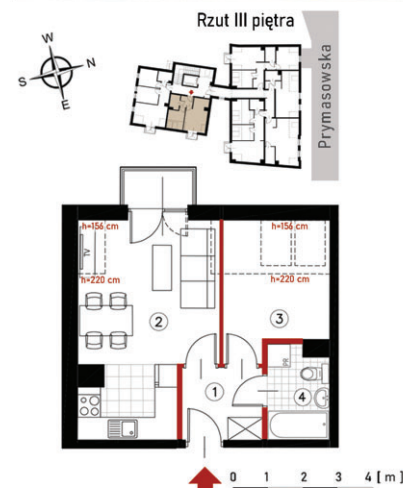


Doskonała lokalizacja w przestrzeni 15 minut



Przykładowa aranżacja mieszkania

Skierniewice, ul. Prymasowska 5



MIESZKANIE 19

1. Komunikacja	3.97 m ²
2. Pokój dzienny + Aneks kuchenny	18.20 / 18.98 m ²
3. Pokój	7.45 / 9.42 m ²
4. Łazienka	3.88 m ²

POWIERZCHNIA MIESZKANIA 33.50/36.25 m²

Balkon 2.00 m²
* powierzchnia podłogi

Ekobud Prestige Sp. z o.o.

96-100 Skierniewice, ul. Trzcńska 21/23, lok. 103

796 402 902

ekopre@ekobud.com

Niniejsza karta katalogowa opracowana została na podstawie projektu budowlanego i służy wyłącznie do wskazania położenia poszczególnych pomieszczeń. Nie jest ona wiernym odwzorowaniem mieszkania i nie stanowi wiążącego opisu prezentowanego lokalu. Wyposażenie mieszkania widoczne na karcie służy tylko celom prezentacji i nie stanowi zobowiązania umownego. Powierzchnię mieszkania policzono wg normy PN-ISO 9836-1997, przyjęta grubość tynku to 1,5 cm. Ze względu na trwające prace budowlane powierzchnie mogą ulec zmianie.

Kamienica Pod Jabłonią



Aranżowane wnętrza o wysokim standardzie wykończenia



Dedykowana muzyka wnętrza komponowana indywidualnie



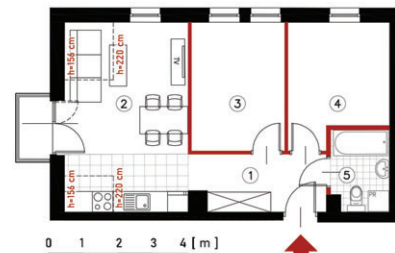
Dedykowany zapach wnętrza



Pakiet smart



Doskonała lokalizacja w przestrzeni 15 minut



MIESZKANIE 20

1. Komunikacja	6.35 m ²
2. Pokój dzienny + Aneks kuchenny	17.75/ 19.74* m ²
3. Pokój	10.17 m ²
4. Pokój	9.62 m ²
5. Łazienka	4.01 m ²

POWIERZCHNIA MIESZKANIA 47.90/49.89* m²

Balkon 2.00 m²
* powierzchnia podłogi

Ekobud Prestige Sp. z o.o.
96-100 Skierniewice, ul. Trzcńska 21/23, lok. 103
796 402 902
ekopre@ekobud.com

Przykładowa aranżacja mieszkania

Skierniewice, ul. Prymasowska 5

Niniejsza karta katalogowa opracowana została na podstawie projektu budowlanego i służy wyłącznie do wskazania położenia poszczególnych pomieszczeń. Nie jest ona wiernym odwzorowaniem mieszkania i nie stanowi wiążącego opisu prezentowanego lokalu. Wyposażenie mieszkania widoczne na karcie służy tylko celom prezentacji i nie stanowi zobowiązania umownego. Powierzchnię mieszkania policzono wg normy PN-ISO 9836-1997, przyjęta grubość tynku to 1,5 cm. Ze względu na trwające prace budowlane powierzchnie mogą ulec zmianie.



Copyright © by Ekobud Prestige Sp. z o.o.
w Skierniewicach

Druk:
Wydawnictwo SIGMA Sp. J.
ul. Trzcńska 21/23, 96-100 Skierniewice



Graficy:
Beata Soin-Kozłowska, Rafał Lisowski, Janusz Klas

Artyści:
Ireneusz Rolewski, Ryszard Więckowski, Marta Bordych, Anna Maria Zagórska

Niniejsza oferta nie stanowi zobowiązania umownego.



INFORMACJE O KAMIENICY:

<https://kamienicapodjablonia.pl/informacje>



REZERWACJA MIESZKAŃ:

<https://kamienicapodjablonia.pl/>



Ekobud Prestige Sp. z o.o.
ul. Trzcńska 21/23, 96-100 Skierniewice
tel. 796 402 902
e-mail: ekopre@ekobud.com